

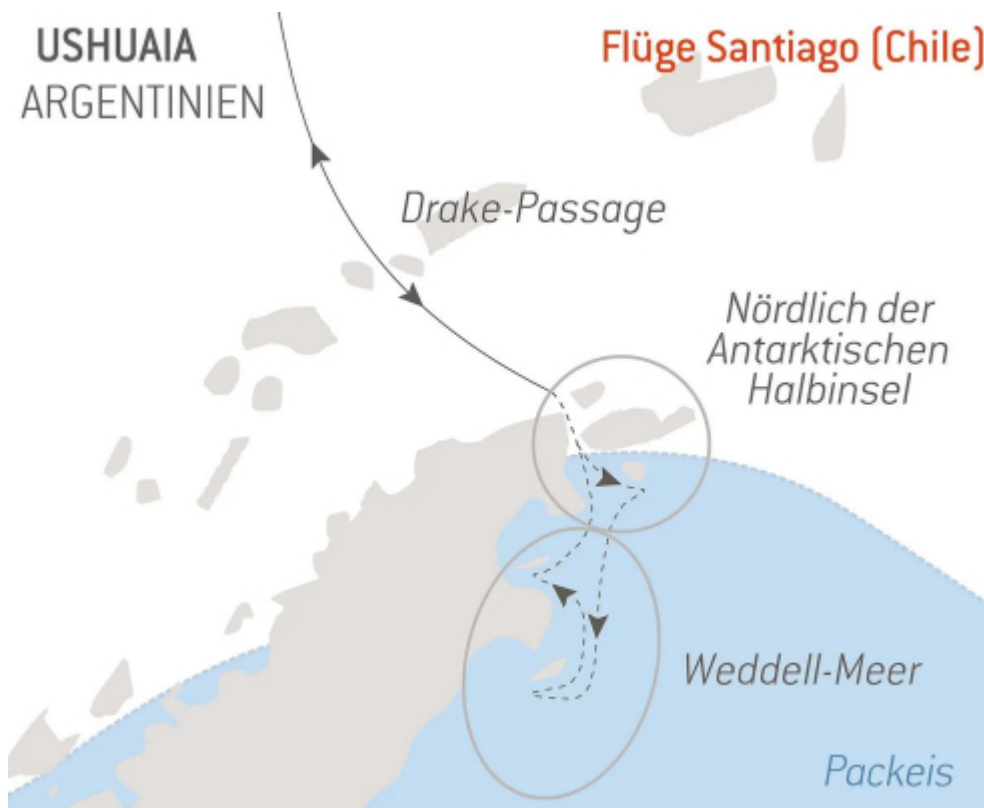
ULTRA COLLECTION

THE FINEST ART OF TRAVELLING.

[Polar-Kreuzfahrten, Founder's Choice](#)

Die Kaiserpinguine des Weddell-Meers

Erleben Sie die majestätischen Kaiserpinguine hautnah im Weddell-See! Auf dieser einzigartigen Expedition tauchen Sie ein in das Reich der größten Pinguine der Welt und entdecken die unberührte Schönheit der Antarktis. Ein unvergessliches Abenteuer erwartet Sie!



Reiseübersicht

Inkl. Flug ab/bis Schweiz & 2 Vorübernachtung in Santiago + Flug Santiago/Ushuaia + Transfers + Flug Ushuaia/Santiago

Mit der außergewöhnlichen Anwesenheit von Cindy Miller Hopkins, der amerikanischen Photo Ambassador.

Schauplatz der größten Expeditionen, Zufluchtsort für eine äußerst seltene Fauna und eine unendliche Eiswüste: **Das Weddell-Meer** verspricht intensive Emotionen auf einer **Entdeckungsreise** an Bord der *Le Commandant Charcot* in einer behaglichen Atmosphäre, während Sie die vorbeiziehenden Landschaften beobachten können. In dieser Region leben **Kaiserpinguine**, diese majestätischen, in der Antarktis endemischen Vögel, die nur selten und nur in den äußersten südlichen Breitengraden beobachtet werden können. **Eine ultimative Suche und das Versprechen ganz neuer, unvergesslicher Begegnungen.**

Von der **Drake-Passage** aus, während der Wind weht und die Wellen gegen den Bug Ihres Schiffes schlagen, dringen Sie in den Südlichen Ozean vor, bis in das **extreme, faszinierende Weddell-Meer. Packeis**, soweit das Auge reicht und gigantische **Tafeleisberge** bis zum Horizont, **Adeliepinguin-Kolonien** bevölkern diese unendliche Weite. Diese kuriosen Tiere zu beobachten ist ein Privileg, ein ebenso faszinierendes wie berührendes Schauspiel. Die wirkliche Herausforderung dieser Reise ist jedoch die **Suche und die Begegnung mit seiner Majestät, dem Kaiserpinguin**. In dieser Jahreszeit, wenn der Winter langsam dem südlichen Frühling weicht, werden Sie vielleicht Zeuge eines **magischen Schauspiels**, bei dem die größten Vögel der Welt über das Packeis ziehen oder Jungtiere das Schwimmen lernen. Ihre Eleganz lässt sich nur selten bewundern, und der Moment der Begegnung erweist sich als ein unschätzbares Glück.

Bei der Erkundung des Weddell-Meers wandeln Sie auf den **Spuren der großen Polarforscher** wie etwa von **Sir Ernest Shackleton**. Unsere **passionierten Naturführer** teilen auch die Geschichte der gigantischen Tafeleisberge bis zu ihrer Entstehung im Herzen des riesigen **Larsen-Schelfeises** mit Ihnen. Das Eis weist hier alle möglichen Schattierungen auf, während das Weiß in den umgebenden Reliefs unterschiedliche Formen annimmt. Lassen Sie sich führen und kommen Sie an Bord zu einem Abenteuer im Herzen einer unglaublichen und unerwarteten Natur. Ihr Kapitän und die Naturführer nehmen diese Momente in aller **Demut** wahr, um Ihnen ein Erlebnis zu bieten, das immer einzigartig bleibt.

Die Fahrt im Weddell-Meer ist eine Herausforderung und ein Privileg. Willkommen in einer wundersamen Welt mit einer überwältigenden Anziehungskraft.

Wir sind Gäste dieser extremen Regionen, wo Wetter- und Eisbedingungen das Sagen haben. Die Navigation ist besonders stark von den Eisbedingungen abhängig. Da wir das Festeis (Fast Ice) an den Küstenlinien erhalten wollen, müssen wir diesen Faktor täglich bei der Routenplanung berücksichtigen. Routenverlauf, Landausflüge, Anlandungen, Aktivitäten und Tierbeobachtungen unterliegen den Witterungs- und Eisbedingungen. Diese Erfahrungen sind einzigartig und bei jeder Reise anders. Der Kapitän und der Expeditionsleiter setzen alles daran, Ihre Erfahrung so reich wie möglich zu gestalten, unter Einhaltung der Sicherheitsregeln und der IAATO-Richtlinien.

Höhepunkte

- **Begegnung mit den Kaiserpinguinen** – Erleben Sie die majestätischen Kaiserpinguine im Weddell-Meer, die größten Pinguine der Welt, und beobachten Sie ihre beeindruckende Eleganz und charakteristische Gangart auf dem Packeis.
- **Fahrt durch die Drake-Passage** – Durchqueren Sie die legendäre Drake-Passage, bekannt für ihre rauen Bedingungen und den atemberaubenden Anblick von Albatrossen und Kapsturmvögeln, die über das Schiff gleiten.
- **Erkundung des Weddell-Meers** – Tauchen Sie ein in das geheimnisvolle Weddell-Meer, wo riesige Eisberge, Weddellrobben und andere einzigartige Tiere auf Sie warten.
- **Nördliche Antarktische Halbinsel** – Erleben Sie die beeindruckende Schönheit der antarktischen Landschaft und begegnen Sie einer Vielzahl von Tieren, darunter Adeliepinguine und Seeleoparden, inmitten von gigantischen Tafel-Eisbergen.
- **Abenteuer in Ushuaia** – Beginnen Sie Ihre Reise im faszinierenden Ushuaia, dem „Ende der Welt“, und genießen Sie einen unvergesslichen Blick auf die Berge und das Meer, bevor Sie die Antarktis erkunden.

Reiseprogramm - 18 Tage

28. Oktober 2025 - Abreise

29. Oktober 2025 - Ankunft Santiago de Chile

30. Oktober 2025 - Besichtigung

31. Oktober 2025 - Ushuaia

1. November 2025 2. November 2025 - Fahrt durch die Drake-Passage

3. November 2025 - Nördlich der Antarktischen Halbinsel

4. November 2025 9. November 2025 - Entdeckung des Weddell-Meers

10. November 2025 11. November 2025 - Fahrt durch die Drake-Passage

12. November 2025 - Ushuaia - Santiago de Chile - Abflug nach Zürich

13. November 2025 - Ankunft in der Schweiz

Detailprogramm

28. Oktober 2025 - Abreise

Abreise ab der Schweiz

29. Oktober 2025 - Ankunft Santiago de Chile

Ankunft in Chile Transfer zum Hotel, Rest des Tages frei

30. Oktober 2025 - Besichtigung

Heute geführte Besichtigung

31. Oktober 2025 - [Ushuaia](#)

Einschiffung 31.10.2025 von 16:00 bis 17:00

Abfahrt 31.10.2025 um 18:00

Die Hauptstadt der argentinischen Provinz **Feuerland** Ushuaia gilt als das Tor zur „weißen Kontinent“ und zum Südpol. Von den Argentinern **“El fin del mundo”** genannt, liegt Ushuaia tatsächlich fast am Ende der Welt, eingebettet in den Schutz der Berge und umgeben von fruchtbaren Ebenen, bewohnt von zahlreichen Tierarten. In dieser außergewöhnlichen Lage, wo die Hänge der Anden direkt ins Meer hinabfallen, ist Ushuaia einer der faszinierendsten Orte der Welt, mit einem Namen, der den Beginn unvergleichlicher Reisen in kaum zugängliche Regionen verspricht.

1. November 2025 2. November 2025 - [Fahrt durch die Drake-Passage](#)

Ankunft 01.11.2025

Abfahrt 02.11.2025

Nutzen Sie die Tage in der **Drake-Passage** dazu, sich mit dem Schiff vertraut zu machen und Ihre Kenntnisse über die Antarktis zu vertiefen. Der Expeditionsleiter stellt Ihnen den Verhaltenskodex der IAATO vor, in dem Richtlinien für Landgänge festgelegt wurden, und erklärt Ihnen, wie die Ausfahrten mit dem Zodiac vor sich gehen. Vorträge über die Geschichte und die Fauna der Antarktis vermitteln Ihnen mehr über diese zauberhafte Region, in der jede Kreuzfahrt ein **einmaliges Erlebnis** ist. Erleben Sie außergewöhnliche Augenblicke der Navigation, bevor Sie auf den Außendecks mit den Naturführern Albatrosse, Kapsturmvögel und andere Seevögel am Himmel der Drake-Passage entdecken.

3. November 2025 - [Nördlich der Antarktischen Halbinsel](#)

Ankunft 03.11.2025

Abfahrt 03.11.2025

Während dieser Etappe im **Norden der Antarktischen Halbinsel** fahren Sie durch spektakuläre und subtile Nuancen von blau und weiß, umgeben von einer außergewöhnlichen Fauna. Sie fahren durch den **Antarctic-Sund**, der nach dem schwedischen Entdecker Otto Nordenskjöld benannt wurde, der während einer bedeutenden wissenschaftlichen Expedition 1902 im Eis festgehalten wurde. In dieser Meerenge, die den Eingang zum Weddell-Meer bildet, leben **Adeliepinguine** und zahlreiche **Seeleoparden** zwischen gigantischen Tafel-Eisbergen und nach Norden treibenden Packeisshollen.

4. November 2025 9. November 2025 - [Entdeckung des Weddell-Meers](#)

Ankunft 04.11.2025

Abfahrt 09.11.2025

Unüberwindbar, extrem, betörend – so könnte man das **Weddell-Meer** beschreiben, das zum größten Teil aus dickem, gepresstem Packeis besteht. Dort ist die Schifffahrt eine Herausforderung und ein Privileg. Die Polarforschung findet hier ihre volle Bedeutung. Die Reise in den Süden verspricht spannende Begegnungen mit der endemischen Fauna des Kontinents. Dies ist das Reich des Kaiserpinguins, dem größten Pinguin der Welt, der

vor allem für seine Eleganz berühmt ist. Im Gegensatz zu den anderen Pinguinen, die auf Felsen leben, nistet er auf dem Packeis, das er für seinen Fortpflanzungszyklus benötigt. Dort können Sie beobachten, wie er mit seiner charakteristischen watschelnden Gangart herumläuft. In diesem südlichen Meer, wo sich das Eis ständig verändert und verwandelt, gibt es keine Eintönigkeit. Die neuen Reliefs und neuen Farben sorgen für endloses Staunen. Sie fahren im makellosen Packeis, das auseinandertreibt oder komprimiert ist, durch eine Gasse von Eisbergen. Darunter finden sich riesige Eisblöcke, die Tafelberge, die den Ozean mit ihrem himmelblauen Schimmer erhellen. An Bord, an Land und auf dem Eis kommen Sie den Kolonien der Adelpinguine, Weddellrobben, Zwergwalen, Orcas und Schneesturmvögel ganz nah. Wenn Sie Glück haben, sehen Sie die seltenen Rossrobben mit ihrem silbernen Fell oder Kaiserpinguine, die am Rande des Packeises umherwatscheln. Ein ebenso faszinierendes wie bewegendes Schauspiel.

10. November 2025 11. November 2025 - [Fahrt durch die Drake-Passage](#)

Ankunft 10.11.2025

Abfahrt 11.11.2025

Sofern es einen Ort, ein Meer, eine Passage gibt, vor dem sich Besucher, Forscher und gestandene Seeleute gleichermaßen fürchten, dann ist das wohl die **Drakestraße**. Auf der Breite der berühmt berüchtigten „Screaming Fifties“ zwischen Kap Hoorn und den Südlichen Shetlandinseln bildet sie den kürzesten Weg zwischen der Antarktis und Südamerika. Der Weiße Kontinent will errungen werden, werden Ihnen erfahrene Antarktisreisende sagen ... Kalte Ströme fließen vom Südpol in nördlicher Richtung und treffen hier auf wärmere äquatoriale Wassermassen, wodurch ideale Lebensbedingungen für eine vielfältige Meeresfauna entstehen. Und wenn Sie die Augen heben, sehen Sie am Himmel elegante **Albatrosse** und **Kapsturmvögel**, die sich in den tragenden Winden um das Schiff herum vergnügen.

12. November 2025 - [Ushuaia](#) - Santiago de Chile - Abflug nach Zürich

Ankunft 12.11.2025

Ausschiffung 12.11.2025 um 07:00

Die Hauptstadt der argentinischen Provinz **Feuerland** Ushuaia gilt als das Tor zur „weißen Kontinent“ und zum Südpol. Von den Argentinern „**El fin del mundo**“ genannt, liegt Ushuaia tatsächlich fast am Ende der Welt, eingebettet in den Schutz der Berge und umgeben von fruchtbaren Ebenen, bewohnt von zahlreichen Tierarten. In dieser außergewöhnlichen Lage, wo die Hänge der Anden direkt ins Meer hinabfallen, ist Ushuaia einer der faszinierendsten Orte der Welt, mit einem Namen, der den Beginn unvergleichlicher Reisen in kaum zugängliche Regionen verspricht.

Rückflug nach Santiago de Chile und weiter in die Schweiz

13. November 2025 - Ankunft in der Schweiz

Termine & Preise

Bitte kontaktieren Sie uns für weitere Informationen.

Special Guest: Cindy Miller Hopkins



Cindy ist eine PONANT Photo Ambassador und eine professionelle Reise- und Wildtierfotografin mit 25 Jahren Erfahrung und über sechstausend Publikationen. Ihre Bilder sind in Tausenden von Lehrbüchern, Reisekatalogen, Kalendern, Kunstdrucken, Konsumgütern sowie in Magazinen und Zeitungen sowohl in den USA als auch international zu finden. Ihre Karriere als freie Fotografin, Auftragsfotografin und Workshop-Leiterin hat sie auf alle sieben Kontinente und in über 150 Länder geführt. Ein bemerkenswerter Höhepunkt ihrer Karriere war das Foto von fünf verschiedenen Pinguinarten in einem einzigen Bild aus dem Jahr 2018, das als das einzige seiner Art weltweit gilt. Dieses Bild ist derzeit das Hauptmotiv in einer Kampagne zum vollständigen Schutz von Südgeorgien und den Süd Sandwichinseln.

Neben ihrer Stockfotografie betreibt Cindy auch einen digitalen Fotografieunterricht, arbeitet als professionelle Fotografin und Gastdozentin auf Expeditionsschiffen und führt Foto-Safaris rund um den Globus. Sie war Präsidentin des Vorstands der NANPA (North American Nature Photography Association) Foundation und ist seit über 20 Jahren aktives Vorstandsmitglied. Im Durchschnitt ist Cindy mehr als 200 Tage im Jahr im Ausland. Wenn sie nicht auf Reisen ist, lebt sie mit ihrem Ehemann in Colorado Springs, Colorado, USA.

Sprache: Englisch

Die Kabinen und Suiten

***Einzelkabinenzuschlag entfällt. Begrenztes Kontingent, abhängig von Verfügbarkeit.**

Prestige Kabine

Ab CHF 25'500 pro Person

Deluxe Suite

Ab CHF 27'080 pro Person

Prestige Suite

Ab CHF 37'900

Privilege Suite

CHF 41'280 pro Person

Duplex Suite

Ab CHF 55'940 pro Person

Owner Suite

Ab CHF 77'140 pro Person

Referenz-Weblink:

<https://collection.ultracollection.com/de/reise/die-kaiserpinguine-des-weddell-meers?vehicleType=train&vehicleUrl=zuege>